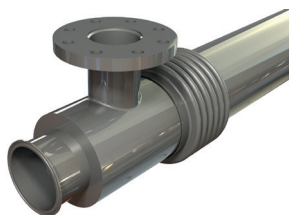


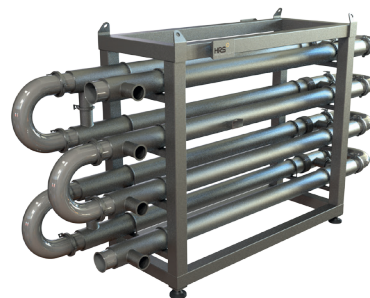
INTERCAMBIADOR DE DOBLE TUBO HIGIÉNICO

HRS SERIE DTA



La Serie HRS DTA es un intercambiador de calor de doble tubo en acero inoxidable, diseñado para aplicaciones higiénicas. El producto fluye a través de los tubos interiores y el fluido de servicio fluye a través de la camisa. Como resultado de su geometría, la Serie DTA presenta una sección transversal continua de paso libre que permite procesar partículas grandes, lo que reduce en gran medida el riesgo de bloqueos del producto.

Con nuestra tecnología de corrugación, tanto la transferencia de calor como la eficiencia se incrementan con respecto a los intercambiadores de calor de tubo liso estándar. Además, se minimiza el posible ensuciamiento.



DATOS TÉCNICOS

APLICACIONES

Fluidos con fibras u otros sólidos
Fluidos con viscosidad media-alta

ACABADO SUPERFICIE

Exterior: Pulido
Interior: <math><0,8\mu</math>
Otras acabados disponibles a petición

MATERIALES ESTÁNDAR DE FABRICACIÓN

Lado Servicio: Acero inoxidable AISI 304
Lado Producto: Acero inoxidable AISI 316L
Otras calidades disponibles a petición

CONDICIONES DE DISEÑO

Lado Servicio: 10 bar/185°C
Lado Producto: 10 bar/185°C

CONEXIONES ESTÁNDAR

Lado Servicio: Brida
Lado Producto: Clamp
Otras conexiones disponibles a petición

CARACTERÍSTICAS

- Tubos corrugados para aumentar la transferencia de calor
- Junta de expansión que absorbe la dilatación diferencial entre la camisa y el segundo tubo interior
- Múltiples unidades pueden ir montadas e interconectadas sobre un bastidor con opción de chapa protectora y aislamiento térmico

RANGO

MODELOS	LONGITUD (m)	ÁREA (m ²)	CONEXIÓN SERVICIO	CONEXIÓN PRODUCTO	CAUDAL MÁX SERVICIO (m ³ /hr)	CAUDAL MÁX PRODUCTO (m ³ /hr)	VOLUMEN SERVICIO (l)	VOLUMEN PRODUCTO (l)
DTA 51/25	3 - 6	0,4	DN40	1"	13	4	8,2	2,5
DTA 64/38	3 - 6	0,6	DN40	1,5"	17	10	10,3	5,7
DTA 76/51	3 - 6	0,9	DN40	2"	18	18	14,1	11
DTA 104/64	3 - 6	1,1	DN65	2,5"	43	29	29,7	16,9
DTA 104/76	3 - 6	1,3	DN65	3"	33	41	21,5	24,8
DTA 129/104	3 - 6	1,8	DN80	4"	37	77	26	46,4

Área y volúmenes para modelos de 6m.

CÓDIGO DE DISEÑO Y CUMPLIMIENTO

PD 5500, PED 2014/68/EU, ASME | Acorde a FDA, 3A, documentación TR CU 032, DOSH bajo demanda