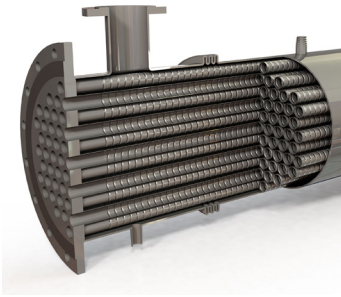


INTERCAMBIADOR PARA GASES

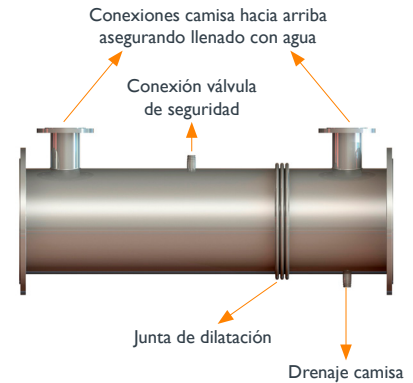
HRS SERIE G



El intercambiador de calor Serie G ha sido desarrollado especialmente para la recuperación de energía térmica de flujos de gases de escape.

Su diseño está basado en la tradicional serie K pero con dimensiones y diseños optimizados para enfriamiento de gases de escape.

La serie G tiene tubos interiores corrugados, asegurando una transferencia de calor más elevada que diseños con tubos lisos. El resultado es un diseño con menos longitud y menos pérdida de carga en los gases.



DATOS TÉCNICOS

APLICACIONES

Recuperación de energía de:
Gases de escape de cogeneración
Gases de escape de calderas
Gases de escape industriales

ACABADO SUPERFICIE

Exterior: Mate
Interior: Mate

MATERIALES ESTÁNDAR DE FABRICACIÓN

Lado Servicio: Acero inoxidable AISI 304
Lado Producto: Acero inoxidable AISI 316L
Otras calidades disponibles a petición

CONDICIONES DE DISEÑO

Lado Servicio: 3 bar/550°C
Lado Producto: 1 bar/550°C

CONEXIONES ESTÁNDAR

Lado Servicio: Brida
Lado Producto: Peana-Brida
Otras conexiones disponibles a petición

CARACTERÍSTICAS

- Tubos corrugados para aumentar la transferencia de calor
- Junta de expansión que absorbe la dilatación diferencial entre la camisa y el haz tubular
- Múltiples unidades pueden ir montadas e interconectadas sobre un bastidor con opción de chapa protectora y aislamiento térmico

RANGO

MODELOS	NR. TUBOS	LONGITUD (m)	ÁREA (m ²)	CONEXIÓN SERVICIO	CONEXIÓN PRODUCTO	CAUDAL MÁX SERVICIO (m ³ /hr)	VOLUMEN SERVICIO (l)	VOLUMEN PRODUCTO (l)
G 31 273/34	31	1,5 - 3	9,7	DN65	DN250	45	82,8	73,3
G 42 324/34	42	1,5 - 3	13,2	DN80	DN300	55	121,1	99,3
G 73 406/34	73	1,5 - 3	22,9	DN100	DN400	85	176,6	172,6
G 90 457/34	90	1,5 - 3	28,3	DN100	DN450	85	231,3	212,7
G 114 508/34	114	1,5 - 3	35,8	DN125	DN500	130	280,5	269,5
G 168 609/34	168	1,5 - 3	52,7	DN150	DN600	180	395,3	397,1
G 270 762/34	270	1,5 - 3	85,8	DN200	DN750	320	606,2	638,2

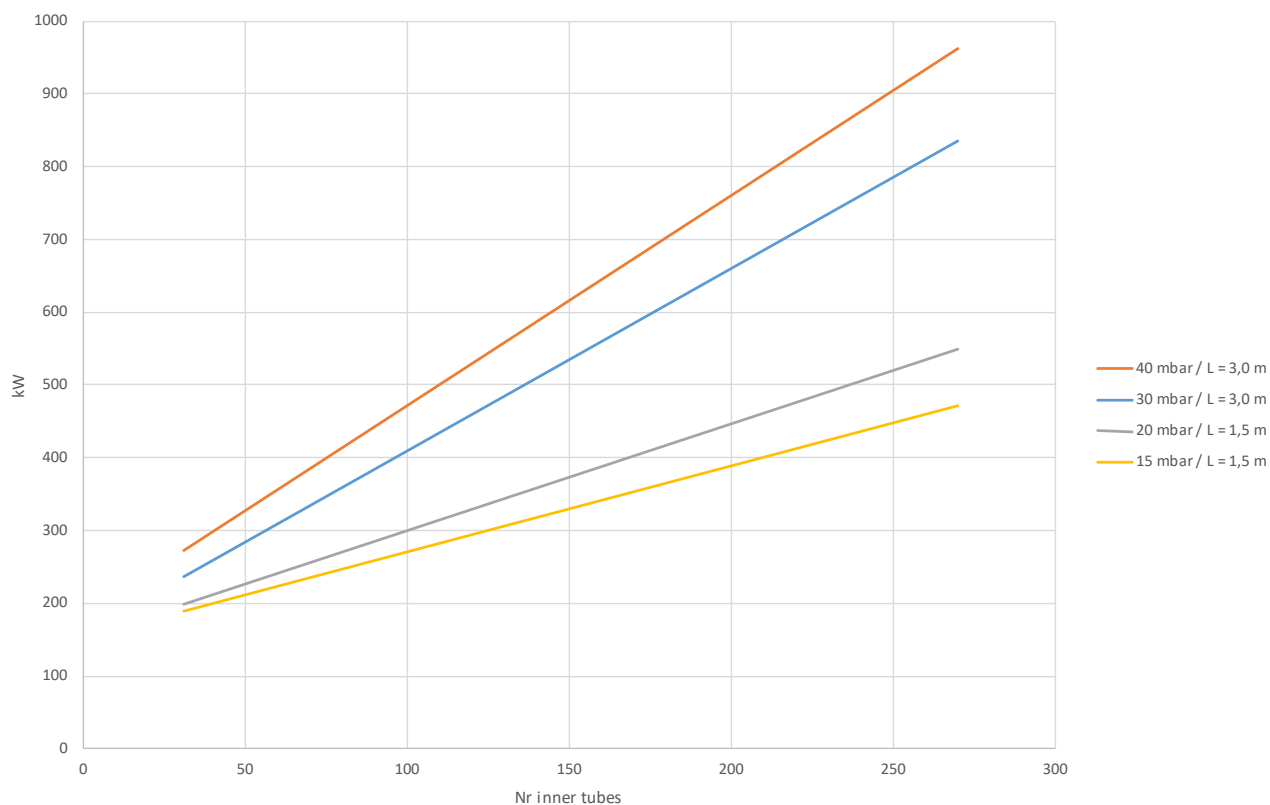
Se puede suministrar longitudes entre 1,5 y 3m. Área y volúmenes son para modelos de 3m. Volumen conexiones en camisa va incluido.

CÓDIGO DE DISEÑO Y CUMPLIMIENTO

PD 5500, PED 2014/68/EU, ASME | Acorde a documentación TR CU 032, DOSH bajo demanda

INTERCAMBIADOR PARA GASES

HRS SERIE G



Recuperación energética máxima para el enfriamiento de gases de escape a 500°C con agua de 80 a 90°C