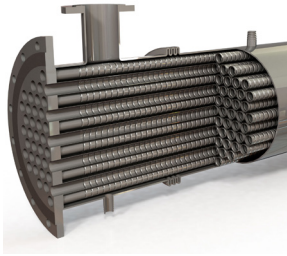


## INTERCAMBIADOR PARA GASES

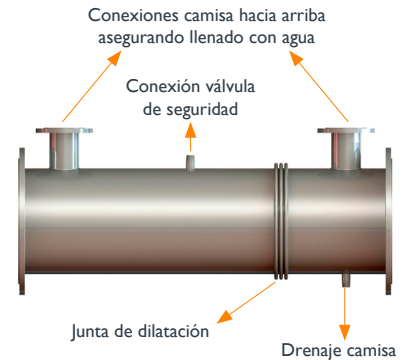
### HRS SERIE G



El intercambiador de calor Serie G ha sido desarrollado especialmente para la recuperación de energía térmica de flujos de gases de escape.

Su diseño está basado en la tradicional serie K pero con dimensiones y diseños optimizados para enfriamiento de gases de escape.

La serie G tiene tubos interiores corrugados, asegurando una transferencia de calor más elevada que diseños con tubos lisos. El resultado es un diseño con menos longitud y menos pérdida de carga en los gases.



## DATOS TÉCNICOS

### APLICACIONES

Recuperación de energía de:  
Gases de escape de cogeneración  
Gases de escape de calderas  
Gases de escape industriales

### ACABADO SUPERFICIE

Exterior: Mate  
Interior: Mate

### MATERIALES ESTÁNDAR DE FABRICACIÓN

Lado Servicio: Acero inoxidable AISI 304  
Lado Producto: Acero inoxidable AISI 316L  
*Otras calidades disponibles a petición*

### CONDICIONES DE DISEÑO

Lado Servicio: 3 bar/550°C  
Lado Producto: 1 bar/550°C

### CONEXIONES ESTÁNDAR

Lado Servicio: Brida  
Lado Producto: Peana-Brida  
*Otras conexiones disponibles a petición*

### CARACTERÍSTICAS

- Tubos corrugados para aumentar la transferencia de calor
- Junta de expansión que absorbe la dilatación diferencial entre la camisa y el haz tubular
- Múltiples unidades pueden ir montadas e interconectadas sobre un bastidor con opción de chapa protectora y aislamiento térmico

### RANGO

MODELOS	NR. TUBOS	LONGITUD (m)	ÁREA (m <sup>2</sup> )	CONEXIÓN SERVICIO	CONEXIÓN PRODUCTO	CAUDAL MÁX SERVICIO (m <sup>3</sup> /hr)	VOLUMEN SERVICIO (l)	VOLUMEN PRODUCTO (l)
G 31 273/34	31	1.5 - 3	9.7	DN65	DN250	45	82.8	73.3
G 42 324/34	42	1.5 - 3	13.2	DN80	DN300	55	121.1	99.3
G 73 406/34	73	1.5 - 3	22.9	DN100	DN400	85	176.6	172.6
G 90 457/34	90	1.5 - 3	28.3	DN100	DN450	85	231.3	212.7
G 114 508/34	114	1.5 - 3	35.8	DN125	DN500	130	280.5	269.5
G 168 609/34	168	1.5 - 3	52.7	DN150	DN600	180	295.3	397.1
G 270 762/34	270	1.5 - 3	85.8	DN200	DN750	320	606.2	638.2

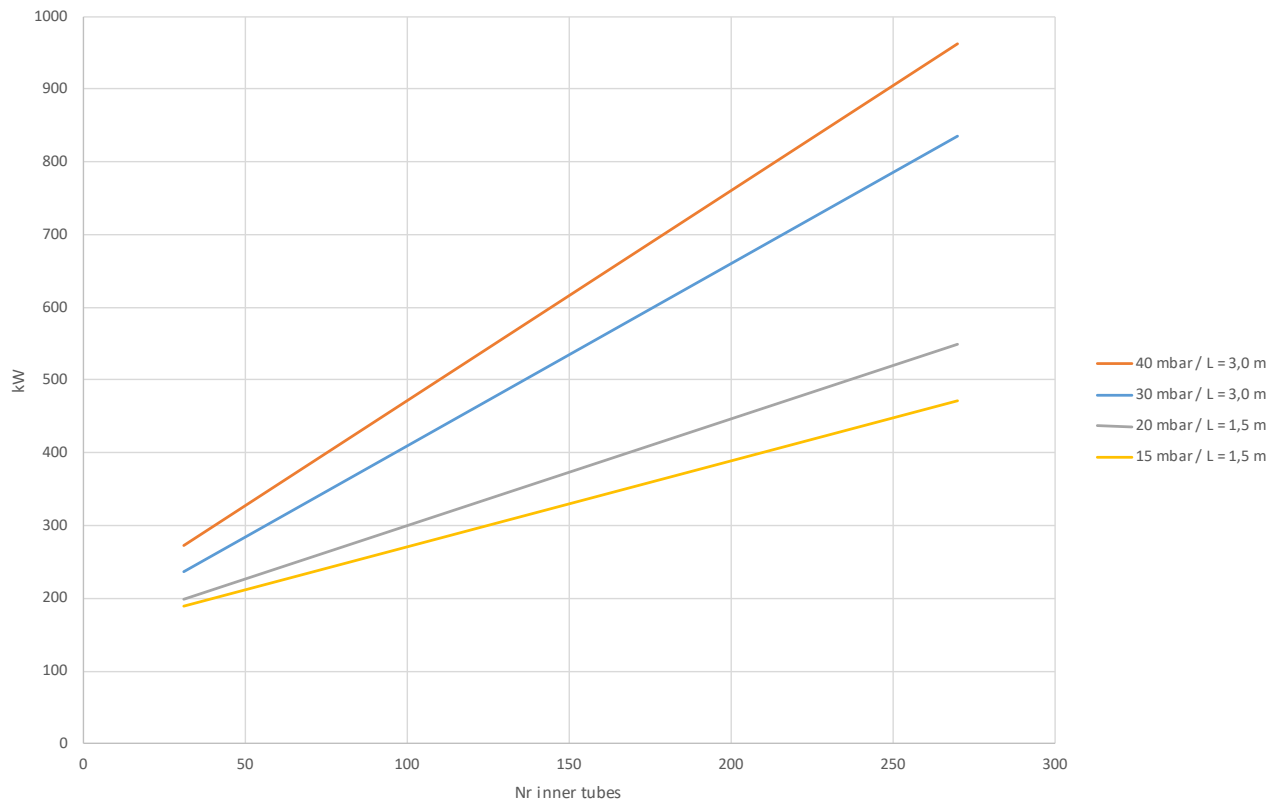
Se puede suministrar longitudes entre 1.5m y 3m. Área y volúmenes son para modelos de 3m. Volumen conexiones en camisa va incluido.

### CÓDIGO DE DISEÑO Y CUMPLIMIENTO

PD 5500, PED 2014/68/EU, ASME | Acorde a documentación TR CU 032, DOSH bajo demanda

## INTERCAMBIADOR PARA GASES

### HRS SERIE G



Recuperación energética máxima para el enfriamiento de gases de escape a 500°C con agua de 80 a 90°C.