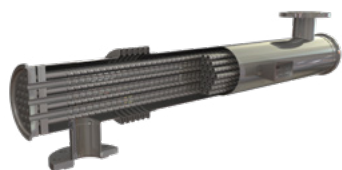


КОЖУХОТРУБНЫЕ ТЕПЛООБМЕННИКИ С ДВОЙНОЙ ТРУБНОЙ РЕШЕТКОЙ

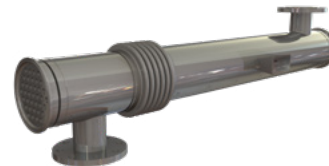
HRS SH СЕРИЯ



HRS SH - серия кожухотрубных теплообменников с двойной трубной решеткой, обеспечивающей обнаружение утечек для предотвращения перекрестных загрязнений между теплоносителем и продуктом.

HRS SH серия идеально подходит для гигиенических применений.

HRS технология труб со спиральной накаткой позволяет существенно увеличить эффективность теплопередачи в сравнении со стандартными гладкотрубными теплообменниками. При этом значительно снижается рост отложений и загрязнений внутри труб.



ТЕХНИЧЕСКИЕ ПАРАМЕТРЫ

ПРИМЕНЕНИЕ

- Средства личной гигиены
- Продукты и напитки
- Питьевая вода

ОБРАБОТКА ПОВЕРХНОСТЕЙ

Не контактирующих с продуктом: Полированная
 Контактующих с продуктом: <0.8μ

ПРИМЕНЯЕМЫЕ МАТЕРИАЛЫ

Не контактирующие с продуктом:
 AISI 304/316L нержавеющая сталь

Контактирующие с продуктом:
 AISI 316L нержавеющая сталь

Доступны и другие виды материалов

РАСЧЕТНЫЕ ПАРАМЕТРЫ

По межтрубному пространству: 10 бар/185°C
 По трубному пространству: 10 бар/185°C

СТАНДАРТНЫЕ СОЕДИНЕНИЯ

По техническим средам: Фланец

По продукту: Кламп

Доступны все типы фланцевых и кламповых соединений

ОСОБЕННОСТИ

- Спиральная накатка значительно увеличивает теплопередачу.
- Сильфонный компенсатор поглощает линейные расширения, которые возникают между кожухом и внутренней трубой.
- Несколько теплообменников могут быть соединены между собой на раме из нержавеющей стали с обшивкой и изоляцией.
- Доступны конструкции с несколькими ходами по трубному пространству.

ТЕХНИЧЕСКИЕ ХАРАКТЕРИСТИКИ

МОДЕЛЬ	ДЛИНА (м)	ПОВЕРХНОСТЬ (м ²)	СОЕДИНЕНИЯ КОЖУХА	ТРУБНЫЕ СОЕДИНЕНИЯ	МАКС. РАСХОД В КОЖУХЕ (м ³ /ч)	МАКС. РАСХОД В ТРУБЕ (м ³ /ч)	ОБЪЕМ КОЖУХА (л)	ОБЪЕМ ТРУБЫ (л)
SH 4 64/18	0.7 - 6	1.3	DN40	DN50	17	6	14.6	8.3
SH 7 76/18	0.7 - 6	2.3	DN40	DN65	17	10	27.6	15.4
SH 13 104/18	0.7 - 6	4.3	DN65	DN80	40	20	44.8	22.6
SH 21 129/18	0.7 - 6	6.8	DN80	DN100	55	32	70.3	43.9

Вариация длин: 0.7/1/1.5/2/3/6 м. Площадь поверхности и объемы приведены для моделей длиной 6м.

СТАНДАРТЫ ПРОЕКТИРОВАНИЯ

PD 5500, PED 2014/68/EU, ASME BPE | FDA, TR CU 032, совместимый с DOSH