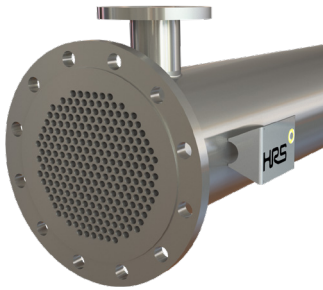


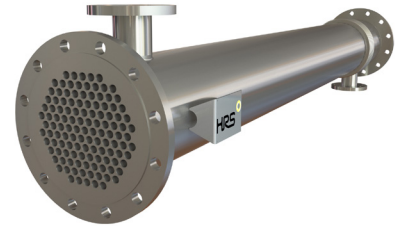
INTERCAMBIADOR MULTITUBULAR INDUSTRIAL

HRS SERIE C



La Serie HRS C es un intercambiador de calor de tubo y camisa en acero inoxidable, diseñado para uso industrial, basado en nuestra serie K pero con tubos interiores más pequeños.

El producto fluye a través de los tubos interiores y el fluido de servicio fluye a través de la camisa. La Serie HRS C es un intercambiador de calor ideal para aplicaciones de vapor a agua, como el calentamiento de estaciones CIP y para fluidos de baja viscosidad. Con la tecnología de corrugación de HRS, la transferencia de calor y la eficiencia se incrementan con respecto a los intercambiadores de calor de tubo liso estándar. Además, se minimizan los efectos de ensuciamiento.



DATOS TÉCNICOS

APLICACIONES

Fluidos de viscosidad baja
Calentamiento CIP
Aplicaciones industriales en general

MATERIALES ESTÁNDAR DE FABRICACIÓN

Lado Servicio: Acero inoxidable AISI 304
Lado Producto: Acero inoxidable AISI 316L
Otras calidades disponibles a petición

CONEXIONES ESTÁNDAR

Lado Servicio: Brida
Lado Producto: Peana-Brida
Otras conexiones disponibles a petición

RANGO

ACABADO SUPERFICIE

Exterior: Mate
Interior: Decapado
Otros acabados disponibles a petición

CONDICIONES DE DISEÑO

Lado Servicio: 10 bar/185°C
Lado Producto: 10 bar/185°C

CARACTERÍSTICAS

- Tubos corrugados para aumentar la transferencia de calor
- Junta de expansión que absorbe la dilatación diferencial entre la camisa y el haz tubular
- Múltiples unidades pueden ir montadas e interconectadas sobre un bastidor con opción de chapa protectora y aislamiento térmico
- Disponible versión con acabado pulido

MODELOS	LONGITUD (m)	ÁREA (m ²)	CONEXIÓN SERVICIO	CONEXIÓN PRODUCTO	VOLUMEN SERVICIO (l)	VOLUMEN PRODUCTO (l)
C 7 51/12	0.7 - 6	1.6	DN25	DN40	6.2	8.3
C 13 76/12	0.7 - 6	2.9	DN40	DN65	16.6	6.1
C 19 89/12	0.7 - 6	4.3	DN50	DN80	21.6	9
C 37 114/12	0.7 - 6	8.3	DN80	DN100	33.5	17.4
C 55 139/12	0.7 - 6	12.3	DN80	DN125	50.7	25.9
C 85 168/12	0.7 - 6	19	DN100	DN150	71.4	40.1
C 151 219/12	0.7 - 6	33.8	DN125	DN200	114.9	71.2
C 253 273/12	0.7 - 6	56.6	DN150	DN250	168.8	119.2

Se puede suministrar las siguientes longitudes: 0.7/1/1.5/2/3/6 m. Área y volúmenes para modelos de 6m. Volumen conexiones incluido.

CÓDIGO DE DISEÑO Y CUMPLIMIENTO

PD 5500, PED 2014/68/EU, ASME | Acorde a documentación TR CU 032, DOSH bajo demanda