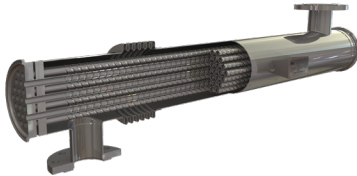


## INTERCAMBIADOR DE CALOR DE DOBLE PEANA FARMACÉUTICO

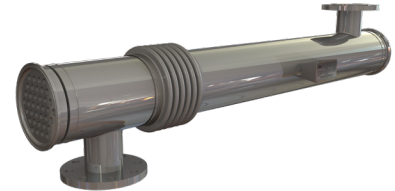
### HRS SERIE SP04



La Serie HRS SP es una serie de intercambiadores de calor de carcasa y tubos con un grado de seguridad añadido pues están equipados con una doble peana que aporta un detector de fugas para evitar la contaminación entre el lado producto y el lado servicio.

La Serie HRS SP es idónea para aplicaciones farmacéuticas.

Los tubos interiores están corrugados para aumentar la transferencia de calor, lo que hace que este intercambiador sea mucho más eficiente que los intercambiadores de tubo liso.



## DATOS TÉCNICOS

### APLICACIONES

Agua-agua  
Vapor-agua

### ACABADO SUPERFICIE

Exterior: Pulido  
Interior: <0.4µ  
Electropulido disponible bajo pedido

### MATERIALES ESTÁNDAR DE FABRICACIÓN

Lado Servicio: Acero inoxidable AISI 304/316L  
Lado Producto: Acero inoxidable AISI 316L  
Otras calidades disponibles a petición

### CONDICIONES DE DISEÑO

Lado Servicio: 10 bar/185°C  
Lado Producto: 10 bar/185°C

### CONEXIONES ESTÁNDAR

Lado Servicio: Brida  
Lado Producto: Clamp  
Otras conexiones disponibles a petición

### CARACTERÍSTICAS

- Tubos corrugados para aumentar la transferencia de calor
- Junta de expansión que absorbe la dilatación diferencial entre la camisa y el haz tubular
- Múltiples unidades pueden ir montadas e interconectadas sobre un bastidor con opción de chapa protectora y aislamiento térmico
- Disponible en multipaso

### RANGO

MODELOS	LONGITUD (m)	ÁREA (m <sup>2</sup> )	CONEXIÓN SERVICIO	CONEXIÓN PRODUCTO	CAUDAL MÁX SERVICIO (m <sup>3</sup> /hr)	CAUDAL MÁX PRODUCTO (m <sup>3</sup> /hr)	VOLUMEN SERVICIO (l)	VOLUMEN PRODUCTO (l)
SP04 4 64/17	0.7 - 6	1.3	DN40	2.5"	75	26	3	1
SP04 7 76/17	0.7 - 6	2.3	DN40	3"	75	44	4	2
SP04 13 104/17	0.7 - 6	4.3	DN65	4"	176	88	8	3
SP04 21 129/17	0.7 - 6	6.8	DN80	5"	229	141	12	5
SP04 31 154/17	0.7 - 6	10	DN80	6"	229	220	15	8
SP04 37 168/17	0.7 - 6	11.8	DN80	ISO117 DN150	229	264	19	9

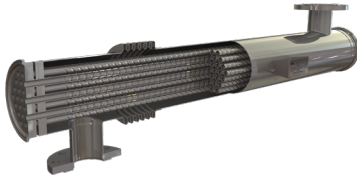
Se puede suministrar las siguientes longitudes: 0.7/1/1.5/2/3/6 m. Área y volúmenes son para modelos de 6m.

### CÓDIGO DE DISEÑO Y CUMPLIMIENTO

PD 5500, PED 2014/68/EU, ASME | Acorde a documentación TR CU 032, DOSH bajo demanda

## INTERCAMBIADOR DE CALOR DE DOBLE PEANA FARMACÉUTICO

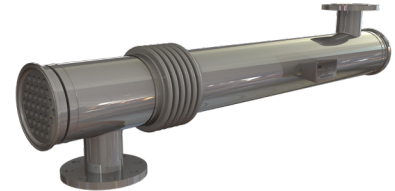
### HRS SERIE SP05



La Serie HRS SP es una serie de intercambiadores de calor de carcasa y tubos con un grado de seguridad añadido pues están equipados con una doble peana que aporta un detector de fugas para evitar la contaminación entre el lado producto y el lado servicio.

La Serie HRS SP es idónea para aplicaciones farmacéuticas.

Los tubos interiores están corrugados para aumentar la transferencia de calor, lo que hace que este intercambiador sea mucho más eficiente que los intercambiadores de tubo liso.



## DATOS TÉCNICOS

### APLICACIONES

Agua-agua  
Vapor-agua

### ACABADO SUPERFICIE

Exterior: Pulido  
Interior: <0.5μ  
Electropulido disponible bajo pedido

### MATERIALES ESTÁNDAR DE FABRICACIÓN

Lado Servicio: Acero inoxidable AISI 304/316L  
Lado Producto: Acero inoxidable AISI 316L  
Otras calidades disponibles a petición

### CONDICIONES DE DISEÑO

Lado Servicio: 10 bar/185°C  
Lado Producto: 10 bar/185°C

### CONEXIONES ESTÁNDAR

Lado Servicio: Brida  
Lado Producto: Clamp  
Otras conexiones disponibles a petición

### CARACTERÍSTICAS

- Tubos corrugados para aumentar la transferencia de calor
- Junta de expansión que absorbe la dilatación diferencial entre la camisa y el haz tubular
- Múltiples unidades pueden ir montadas e interconectadas sobre un bastidor con opción de chapa protectora y aislamiento térmico
- Disponible en multipaso

### RANGO

MODELOS	LONGITUD (m)	ÁREA (m <sup>2</sup> )	CONEXIÓN SERVICIO	CONEXIÓN PRODUCTO	CAUDAL MÁX SERVICIO (m <sup>3</sup> /hr)	CAUDAL MÁX PRODUCTO (m <sup>3</sup> /hr)	VOLUMEN SERVICIO (l)	VOLUMEN PRODUCTO (l)
SP05 4 64/19	0.7 - 6	1.3	DN40	2.5"	17	6	11.7	3.7
SP05 7 76/19	0.7 - 6	2.3	DN40	3"	17	10	15.5	6.5
SP05 12 104/19	0.7 - 6	4.3	DN65	4"	40	20	29	12
SP05 19 129/19	0.7 - 6	6.8	DN80	5"	52	32	44.4	19.4
SP05 27 154/19	0.7 - 6	10	DN80	6"	52	50	58.4	28.6
SP05 31 168/19	0.7 - 6	11.8	DN80	ISO117 DN150	52	60	72.6	33.6

Se puede suministrar las siguientes longitudes: 0.7/1/1.5/2/3/6 m. Área y volúmenes son para modelos de 6m.

### CÓDIGO DE DISEÑO Y CUMPLIMIENTO

PD 5500, PED 2014/68/EU, ASME | Acorde a documentación TR CU 032, DOSH bajo demanda