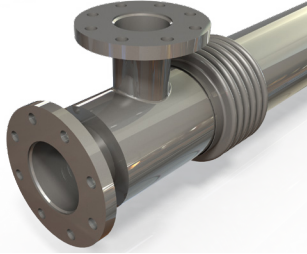


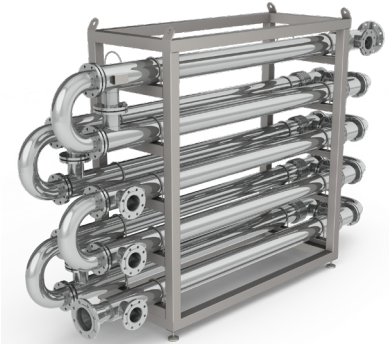
## INTERCAMBIADOR DE DOBLE TUBO INDUSTRIAL

### HRS SERIE DTI



La Serie HRS DTI es un intercambiador de calor de doble tubo en acero inoxidable, diseñado para aplicaciones industriales y medioambientales. El producto fluye a través del tubo interior y el fluido de servicio fluye a través de la camisa. Como resultado de su geometría, la Serie DTI presenta una sección transversal continua de paso libre que permite procesar partículas grandes, lo que reduce en gran medida el riesgo de bloqueos del producto.

Con nuestra tecnología de corrugación, tanto la transferencia de calor como la eficiencia se incrementan con respecto a los intercambiadores de calor de tubo liso estándar. Además, se minimiza el posible ensuciamiento.



### DATOS TÉCNICOS

#### APLICACIONES

Fluidos con fibras u otros sólidos  
Fluidos de viscosidad media-alta

#### ACABADO SUPERFICIE

Exterior: Mate  
Interior: Mate

#### MATERIALES ESTÁNDAR DE FABRICACIÓN

Lado Servicio: Acero inoxidable AISI 304  
Lado Producto: Acero inoxidable AISI 316L  
*Otras calidades disponibles a petición*

#### CONDICIONES DE DISEÑO

Lado Servicio: 10 bar/185°C  
Lado Producto: 10 bar/185°C

#### CONEXIONES ESTÁNDAR

Lado Servicio: Brida  
Lado Producto: Brida  
*Otras conexiones disponibles a petición*

#### CARACTERÍSTICAS

- Tubos corrugados para aumentar la transferencia de calor
- Junta de expansión que absorbe la dilatación diferencial entre la camisa y el segundo tubo interior
- Múltiples unidades pueden ir montadas e interconectadas sobre un bastidor con opción de chapa protectora y aislamiento térmico

#### RANGO

MODELOS	LONGITUD (m)	ÁREA (m <sup>2</sup> )	CONEXIÓN SERVICIO	CONEXIÓN PRODUCTO	CAUDAL MÁX SERVICIO (m <sup>3</sup> /hr)	CAUDAL MÁX PRODUCTO (m <sup>3</sup> /hr)	VOLUMEN SERVICIO (l)	VOLUMEN PRODUCTO (l)
DTI 51/25	3 - 6	0.4	DN40	DN15	13	4	8.2	2.5
DTI 64/38	3 - 6	0.6	DN40	DN25	17	10	10.3	5.7
DTI 76/51	3 - 6	0.9	DN40	DN40	18	18	14.1	11
DTI 104/64	3 - 6	1.1	DN65	DN50	43	29	29.7	16.9
DTI 104/76	3 - 6	1.3	DN65	DN65	33	41	21.5	24.8
DTI 129/104	3 - 6	1.8	DN80	DN80	37	77	26	46.4
DTI 168/129*	3 - 6	2.4	DN100	DN100	55	120	45.4	73.6

Área y volúmenes para modelos de 6m. \*DTI 168/129: hasta 5 bares de presión en camisa.

#### CÓDIGO DE DISEÑO Y CUMPLIMIENTO

PD 5500, PED 2014/68/EU, ASME | Acorde a documentación TR CU 032, DOSH bajo demanda