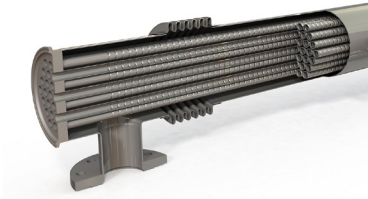


## INTERCAMBIADOR MULTITUBULAR HIGIÉNICO

### HRS SERIE MI



La serie HRS MI es un intercambiador de calor de tubo y camisa en acero inoxidable, diseñado para aplicaciones higiénicas. El producto fluye a través de los tubos interiores y el fluido de servicio fluye a través de la camisa.

La Serie HRS MI es un intercambiador de calor ideal para aplicaciones de pasteurización. Con la tecnología de corrugación de HRS, la transferencia de calor y la eficiencia se incrementan con respecto a los intercambiadores de calor de tubo liso estándar. Además, se minimizan los efectos de ensuciamiento.



## DATOS TÉCNICOS

### APLICACIONES

Fluidos de viscosidad media - baja  
Aplicaciones de industria alimentaria

### MATERIALES ESTÁNDAR DE FABRICACIÓN

Lado Servicio: Acero inoxidable AISI 304  
Lado Producto: Acero inoxidable AISI 316L  
*Otras calidades disponibles a petición*

### CONEXIONES ESTÁNDAR

Lado Servicio: Brida  
Lado Producto: Clamp  
*Otras conexiones disponibles a petición*

### RANGO

MODELOS	LONGITUD (m)	ÁREA (m <sup>2</sup> )	CONEXIÓN SERVICIO	CONEXIÓN PRODUCTO	CAUDAL MÁX SERVICIO (m <sup>3</sup> /hr)	CAUDAL MÁX PRO-DUCTO (m <sup>3</sup> /hr)	VOLUMEN SERVICIO (l)	VOLUMEN PRODUCTO (l)
MI 7 76/18	3 - 6	2.3	DN40	2.5"	16	13	14.4	8.3
MI 12 89/16	3 - 6	3.6	DN50	3"	27	17	19.2	10.9
MI 12 104/18	3 - 6	4.3	DN65	4"	39	25	27	15.4
MI 21 114/16	3 - 6	6.2	DN65	4"	39	31	31.6	19.1
MI 21 129/18	3 - 6	7	DN65	6"	39	39	41	25
MI 32 154/18	3 - 6	10.7	DN80	6"	76	62	56.7	38

Área y volúmenes para modelos de 6m. Volumen conexiones incluido.

### CÓDIGO DE DISEÑO Y CUMPLIMIENTO

PD 5500, PED 2014/68/EU, ASME | Acorde a FDA, 3A, documentación TR CU 032, DOSH bajo demanda