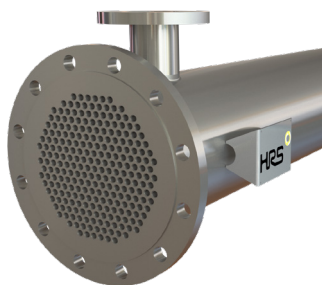


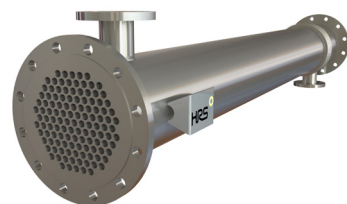
## INTERCAMBIADOR MULTITUBULAR INDUSTRIAL

### HRS SERIE C



La Serie HRS C es un intercambiador de calor de tubo y camisa en acero inoxidable, diseñado para uso industrial, basado en nuestra serie K pero con tubos interiores más pequeños.

El producto fluye a través de los tubos interiores y el fluido de servicio fluye a través de la camisa. La Serie HRS C es un intercambiador de calor ideal para aplicaciones de vapor a agua, como el calentamiento de estaciones CIP y para fluidos de baja viscosidad. Con la tecnología de corrugación de HRS, la transferencia de calor y la eficiencia se incrementan con respecto a los intercambiadores de calor de tubo liso estándar. Además, se minimizan los efectos de ensuciamiento.



## DATOS TÉCNICOS

### APLICACIONES

Fluidos de viscosidad baja  
Calentamiento CIP  
Aplicaciones industriales en general

### MATERIALES ESTÁNDAR DE FABRICACIÓN

Lado Servicio: Acero inoxidable AISI 304  
Lado Producto: Acero inoxidable AISI 316L  
Otras calidades disponibles a petición

### CONEXIONES ESTÁNDAR

Lado Servicio: Brida  
Lado Producto: Peana-Brida  
Otras conexiones disponibles a petición

### RANGO

### ACABADO SUPERFICIE

Exterior: Mate  
Interior: Decapado  
Otros acabados disponibles a petición

### CONDICIONES DE DISEÑO

Lado Servicio: 10 bar/185°C  
Lado Producto: 10 bar/185°C

### CARACTERÍSTICAS

- Tubos corrugados para aumentar la transferencia de calor
- Junta de expansión que absorbe la dilatación diferencial entre la camisa y el haz tubular
- Múltiples unidades pueden ir montadas e interconectadas sobre un bastidor con opción de chapa protectora y aislamiento térmico
- Disponible version con acabado pulido

MODELOS	LONGITUD (m)	ÁREA (m <sup>2</sup> )	CONEXIÓN SERVICIO	CONEXIÓN PRODUCTO	VOLUMEN SERVICIO (l)	VOLUMEN PRODUCTO (l)
C 7 51/12	0,7 - 6	1,6	DN25	DN40	6,2	3,3
C 13 76/12	0,7 - 6	2,9	DN40	DN65	16,6	6,1
C 19 89/12	0,7 - 6	4,3	DN50	DN80	21,6	9
C 37 114/12	0,7 - 6	8,3	DN80	DN100	33,5	17,4
C 55 140/12	0,7 - 6	12,3	DN80	DN125	50,7	25,9
C 85 168/12	0,7 - 6	19	DN100	DN150	71,4	40,1
C 151 219/12	0,7 - 6	33,8	DN125	DN200	114,9	71,2
C 253 273/12	0,7 - 6	56,6	DN150	DN250	168,8	119,2

Se puede suministrar las siguientes longitudes: 0,7/1/1,5/2/3/6 m. Área y volúmenes para modelos de 6m. Volumen conexiones incluido.

### CÓDIGO DE DISEÑO Y CUMPLIMIENTO

PD 5500, PED 2014/68/EU, ASME | Acorde a documentación TR CU 032, DOSH bajo demanda